

14. KURBELWELLE UND ZYLINDERBLOCK

AUSBAU UND EINBAU

<PAJERO (Bis 2000-Modell), L200, L300, L400>



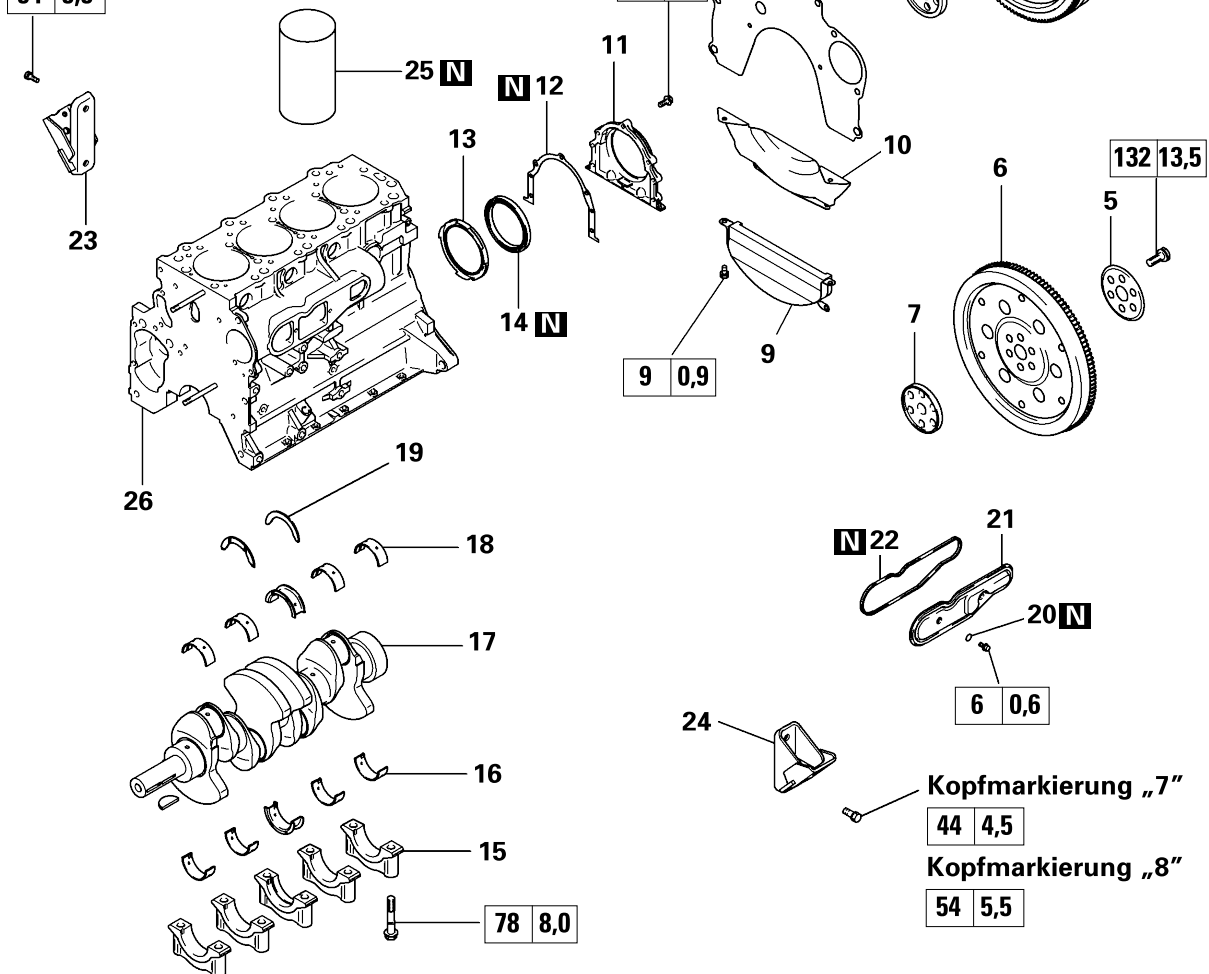
Vor der Montage alle bewegenden Teile mit Motoröl schmieren.

Kopfmarkierung „7“

44 4,5

Kopfmarkierung „8“

54 5,5



Ausbauschritte

- | | | |
|----------------------------------|---|-------|
| 1. Schwungrad | | |
| 2. Kugellager | } Fahrzeuge mit
Turbolader
variabler
Geometrie | } M/T |
| 3. Hilfsscheibe | | |
| 4. Kurbelwellenhilfs-
scheibe | | |
| 5. Hilfsscheibe | } A/T | |
| 6. Antriebsscheibe | | |
| 7. Kurbelwellenhilfsscheibe | | |
| 8. Hintere Platte | | |
| 9. Abstandhaltergummi <PAJERO> | | |
| 10. Kupplungsgehäusedeckel | | |
| 11. Wellendichtringgehäuse | | |
| 12. Dichtung | | |
| ▶D◀ 13. Ölabscheider | | |

- | |
|---|
| ▶C◀ 14. Hinterer Wellendichtring |
| ▶B◀ 15. Lagerdeckel |
| ▶A◀ 16. Kurbelwellen-Lagerschale, unten |
| ▶A◀ 17. Kurbelwelle |
| ▶A◀ 18. Kurbelwellen-Lagerschale, oben |
| ▶A◀ 19. Kurbelwellen-Drucklager
(Motor hergestellt ab Jan. 2001) |
| 20. O-Ring |
| 21. Deckel |
| 22. Packung |
| 23. Motorhalterung, rechts |
| 24. Motorhalterung, links |
| 25. Zylinderbuchse |
| 26. Zylinderblock |