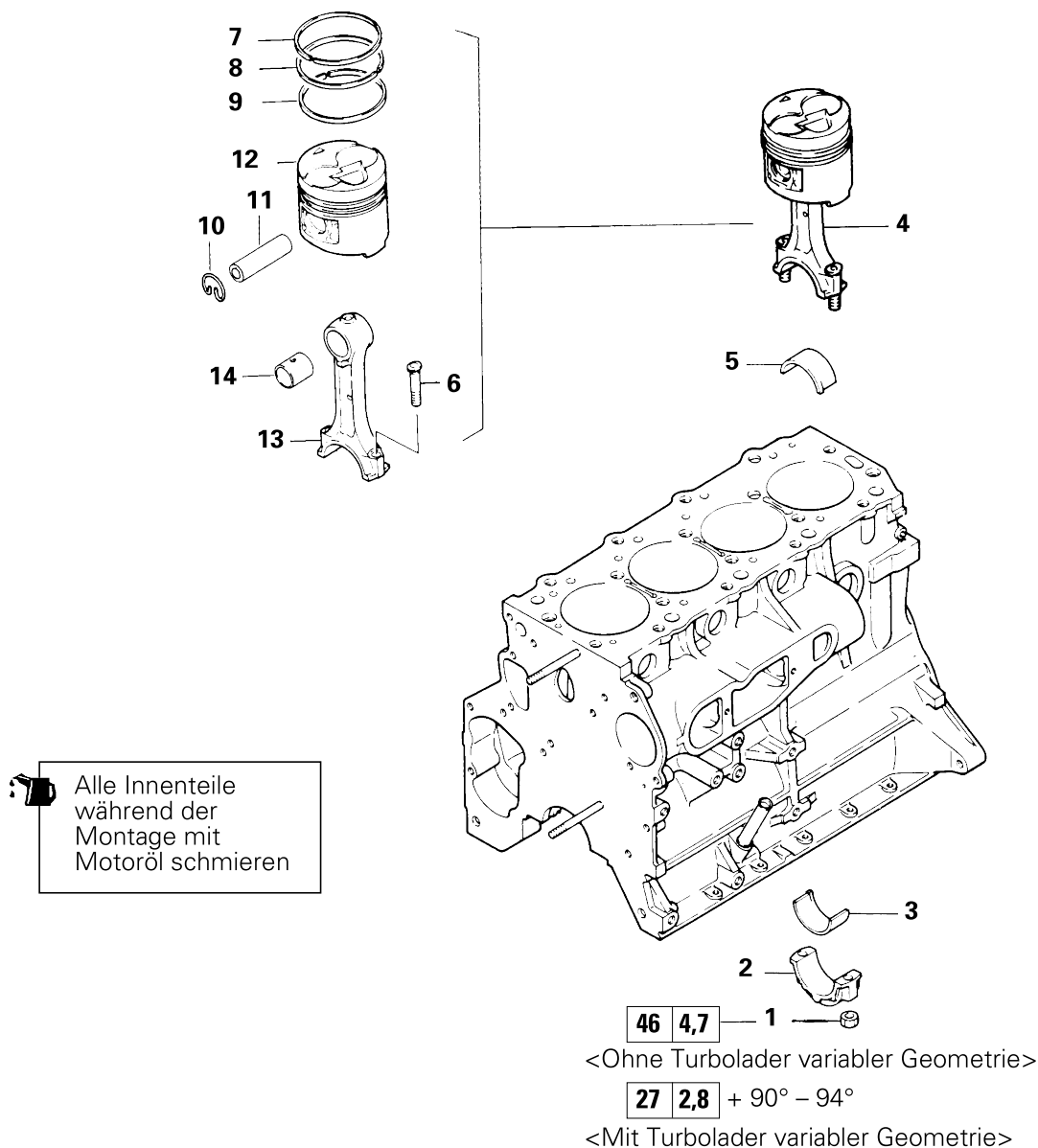


13. KOLBEN UND PLEUEL

AUSBAU UND EINBAU



Ausbauschritte

- ▶E◀ 1. Mutter
- ◀A▶ ▶D◀ 2. Pleuefuß-Lagerdeckel
- ▶C◀ 3. Pleuefuß-Lagerschale
- ▶C◀ 4. Kolben und Pleuel
- ▶C◀ 5. Pleuefuß-Lagerschale
- ▶B◀ 6. Schraube
- ▶B◀ 7. Kolbenring Nr. 1
- ▶B◀ 8. Kolbenring Nr. 2
- ▶C◀ 9. Ölabbstreifring
- ▶B◀ 10. Sprengring
- ▶A◀ 11. Pleuebolzen
- ▶A◀ 12. Pleuel
- ▶A◀ 13. Pleuel
- ◀B▶ 14. Buchse